

# Odnowa centrum miejscowości Szadek poprzez rewitalizację placu rynkowego oraz usytuowanie elementów małej architektury

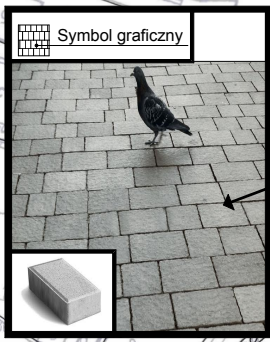
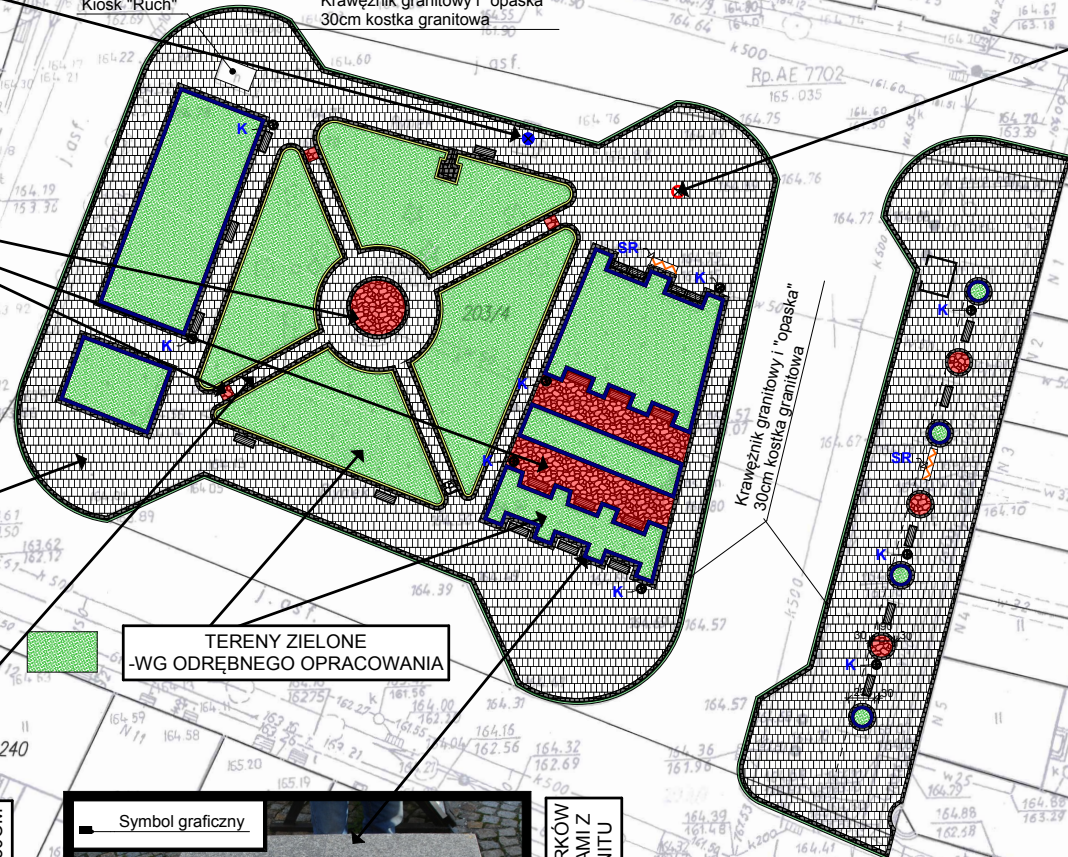
MAPA  
SYTUACYJNO-WYSOKOŚCIOWA  
Skala 1:500



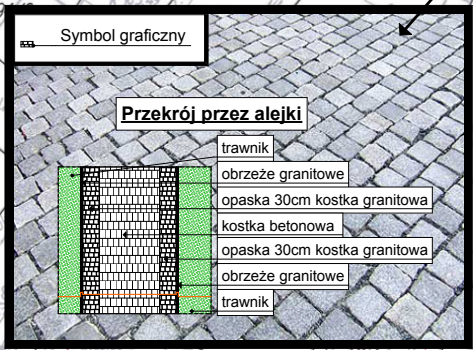
REMONT POMPY  
BEZ ZMIANY POŁOŻENIA



NAWIERZCHNIA "KOCIE ŁBY"  
W CENTRUM RYNKU I FRAGMENTAMI  
NA WYBRANYCH MIEJSCACH



WYMIANA NAWIERZCHNI - KOSTKA  
BETONOWA TYPU  
AKROPOL LUB HOLLAND



OPASKA Z KOSTKI  
GRANITOWEJ - SZEROKOŚĆ 30CM



REMONT ISTNIEJĄCYCH MURKÓW  
I WYKONCZENIE ICH PŁYTAMI Z  
PŁOMIENIOWANEGO GRANITU

- kostka betonowa
- " kocie łby"
- naprawa istn. murków
- opaska granitowa 30cm
- krawężnik granitowy
- obrzeże granitowe

TEMAT:	PROJEKT ZAGOSPODAROWANIA RYNKU W MIEJSCOWOŚCI SZADEK		
ADRES:	Szadek, gm. Szadek, działka nr 203/2, 203/3, 203/4		
INWESTOR:	Miasto i Gmina Szadek		
	mgr inż. arch. Marcin Przybylski		
RYСУNEK:	Projekt zagospodarowania terenu		
BRANŻA:	Architektura	SKALA:	1: 500
DATA:	06.03. 2014 r.	ARKUSZ:	A0